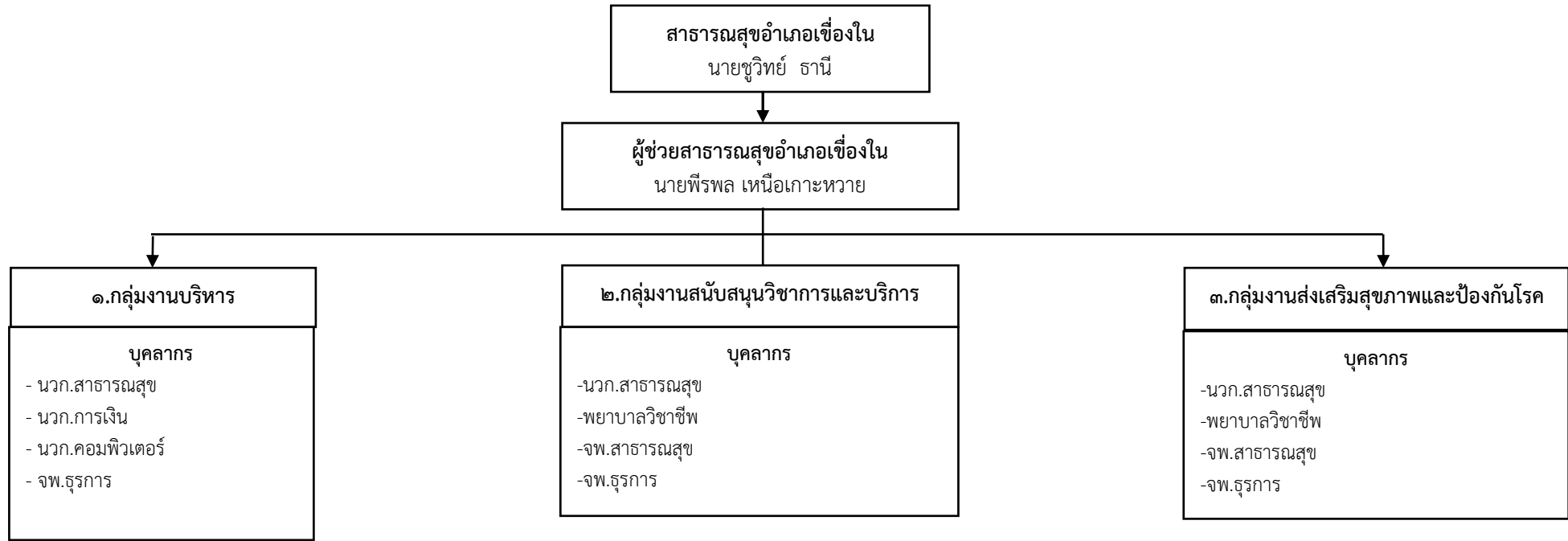


# ผังโครงสร้างการบริหารงานภายในสำนักงานสาธารณสุขอำเภอเชิงइन



| ๑.กลุ่มงานบริหาร   |
|--|
| ๑.งานบริหารงานทั่วไป(ผช.พีรพล)<br>๒.งานตรวจสอบและควบคุมภายใน(กัญญาภัทร)<br>๓.งานส่งเสริมคุณธรรมและจริยธรรม(ผช.พีรพล)<br>๔.งานคุ้มครองผู้บริโภคด้านสุขภาพ(วิลาวัลย์)<br>๕.งานประสานองค์กรภายนอก(ทุกคน)<br>๖.งานนิติกร(ผช.พีรพล)<br>๗.งานนโยบายเร่งด่วน(ทุกคน)<br>๘.งานประกันสุขภาพ(กำธร)<br>๙.งานประกอบโรคศิลปะ(วิลาวัลย์)<br>๑๐.งานกำกับดูแลหน่วยบริการในสังกัด(ทุกคน) |

| ๒.กลุ่มงานสนับสนุนวิชาการและบริการ  |  |
|---|--|
| ๑.งานพัฒนายุทธศาสตร์สาธารณสุข(ณัฐพร)<br>๒.งานข้อมูลข่าวสารและสารสนเทศ(ณัฐพร/วชิระ)<br>๓.งานนิเทศและติดตามประเมินผล(ณัฐพร)<br>๔.งานวิจัยนวัตกรรมด้านสุขภาพและสนับสนุนวิชาการ(ผช.พีรพล)<br>๕.งานนโยบายเร่งด่วน(ทุกคน)<br>๖.งานประสานองค์กรภายนอก(ทุกคน)<br>๗.การจัดทำคู่มือปฏิบัติงาน/ฝึกอบรม(ศรีไพร)<br>๘.งานเผยแพร่ผลงานวิชาการ(ผช.พีรพล)<br>๙.งานควบคุมมาตรฐานหน่วยบริการ(ณัฐพร) | ๑๐.งานสนับสนุนสุขภาพภาคประชาชน(ศรีไพร)<br>๑๑.งานสุขศึกษาและประชาสัมพันธ์(ศรีไพร)<br>๑๒.งานอุบัติเหตุและภัยพิบัติ(ศรีไพร)<br>๑๓.งานสนับสนุน/พัฒนาคุณภาพบริการ(ผช.พีรพล)<br>๑๔.งานสนับสนุนหน่วยบริการปฐมภูมิ(ผช.พีรพล)<br>๑๕.งานสนับสนุนหน่วยแพทย์ พอสว.(รชภา)<br>๑๖.งานพัฒนาบุคลากร/พัฒนาหน่วยบริการ(ผช.พีรพล)<br>๑๗.งานบริการสาธารณสุขเฉพาะด้าน(ทุกคน)<br>๑๘.การปฏิบัติงานร่วมกับหน่วยงานอื่น(ทุกคน) |

| ๓.กลุ่มงานส่งเสริมสุขภาพและป้องกันโรค   |
|---|
| ๑.งานส่งเสริมสุขภาพ(อนามัยแม่และเด็ก-วางแผนครอบครัว-โภชนาการ-อนามัยโรงเรียน(จิระนันท์)<br>๒.งานควบคุมป้องกันโรคติดต่อ(เสริมสันต์)<br>๓.งานควบคุมและป้องกันโรคไม่ติดต่อ(ณัฐพร)<br>๔.งานสุขภาพิบาลและอนามัยสิ่งแวดล้อม(วิลาวัลย์)<br>๕.งานอาชีวอนามัย(เสริมสันต์)<br>๖.งานทันตสาธารณสุข(วิลาวัลย์)<br>๗.งานสุขภาพจิตและยาเสพติด(ณัฐพร)<br>๘.งานการแพทย์แผนไทยและการแพทย์ทางเลือก(ดวงชีวัน)<br>๙.งานควบคุมและเฝ้าระวังโรคอุบัติใหม่อุบัติซ้ำ(เสริมสันต์)<br>๑๐.งานระบาดวิทยา(เสริมสันต์)<br>๑๑.งานกฎหมายสาธารณสุข(ทุกคน) |